

# GESTIÓN UGCs

manual usuario

## Menú Explotaciones

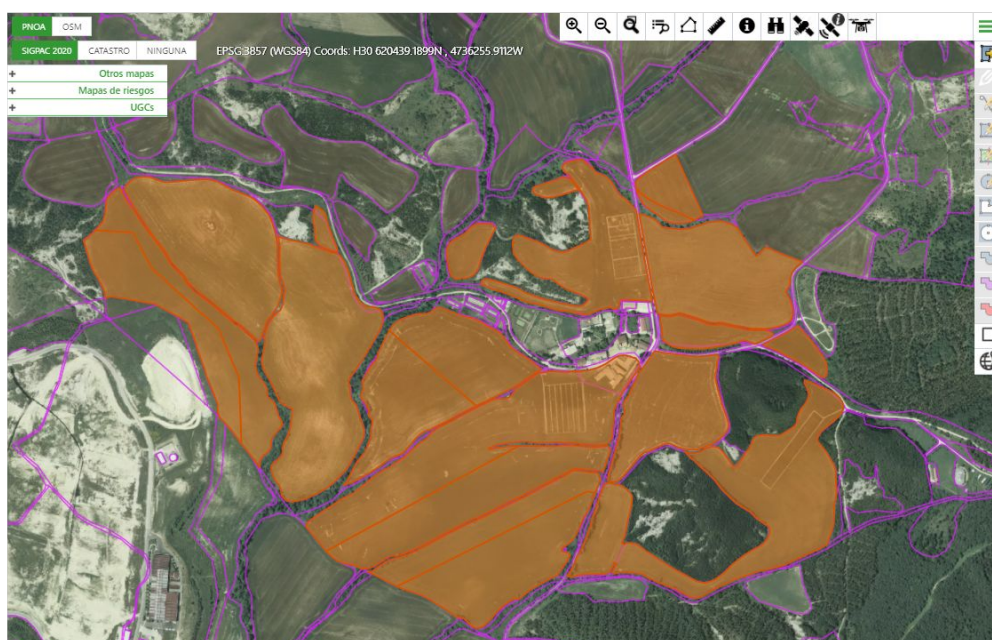


La **plataforma AGROasesor**, permite a los usuarios integrar la gestión de actuaciones en parcela, con herramientas de ayuda a la decisión. Cada usuario introduce los datos de actuaciones en cada parcela, lo que permite emitir los **cuadernos administrativos de fitosanitarios y fertilizantes**.

Para permitir introducir actuaciones en las parcelas cada campaña, es necesario completar previamente los siguientes pasos:

- 1- Crear la explotación
- 2- Dar de alta los recintos y componer las parcelas agrícolas: UGC
- 3- Completar los elementos de inventario (Menú Administración: Inventario)
- 4- Completar datos generales (Menú Administración: General)

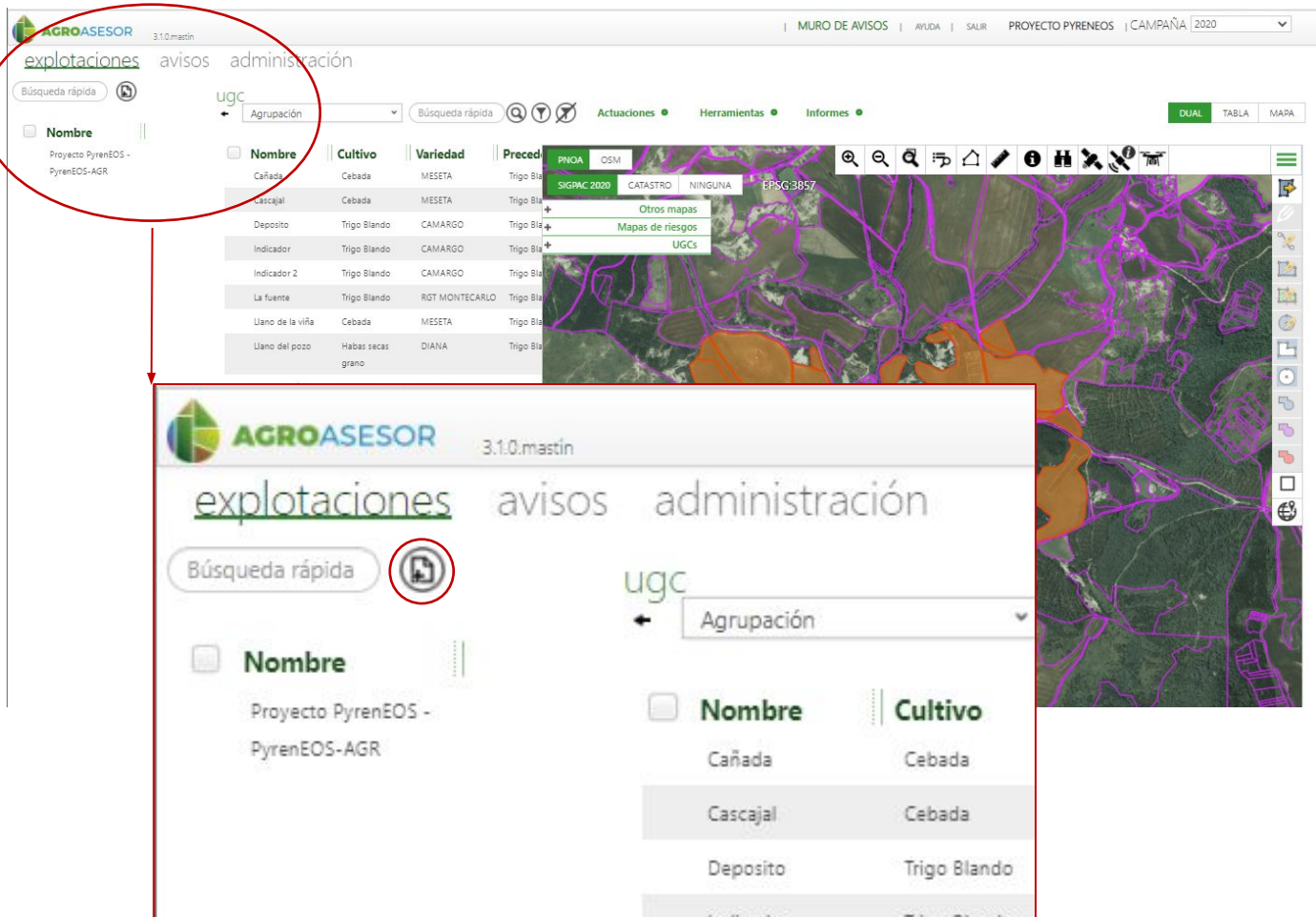
En este manual se explicarán los pasos 1 y 2, en el menú **Explotaciones**.



# 1 Crear la explotación

En el menú **Explotaciones**, deberán darse de alta tantas explotaciones como **declaraciones PAC** se hagan.

Para crear una explotación, se accede al menú explotaciones.



The screenshot shows the AGROASESOR 3.1.0.mastin interface. The 'explotaciones' menu is highlighted in a red circle. A red arrow points from this circle to a zoomed-in view of the 'explotaciones' menu below. The zoomed-in view shows the 'explotaciones' menu with a search bar and a list of entries. The first entry is 'Proyecto PyrenEOS - PyrenEOS-AGR'. The 'Nombre' field is highlighted in a red circle.

**explotación** ? X H

Nombre Registro

Titular Agricultor

**Explotación**

Nombre  Registro  Municipio

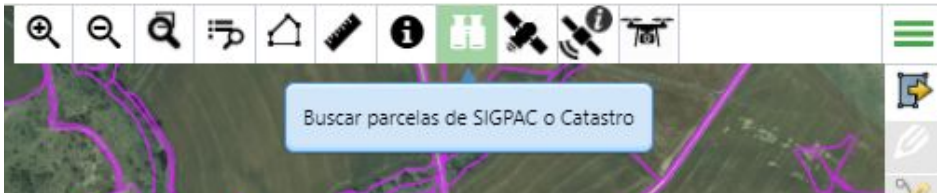
**Titular**

Nombre o razón social  NIF/CIF  Email

Dirección  CP  Teléfono

## 2 Introducir las parcelas UGC

### 2.1 Por referencia SIGPAC o catastro



Búsqueda rápida

Nombre	Cultivo	Variedad	Precedente
la	Cebada	MESETA	Trigo Blando
ial	Cebada	MESETA	Trigo Blando
ito	Trigo Blando	CAMARGO	
dor	Trigo Blando	CAMARGO	
dor 2	Trigo Blando	CAMARGO	
nte	Trigo Blando	RGT MONTECARLO	
de la viña	Cebada	MESETA	
del pozo	Habas secas grano	DIANA	
de viña 2	Cebada	MESETA	
3	Trigo Blando	CAMARGO	
vertedero_1	Trigo Blando	MUFASA	
vertedero_2	Trigo Blando	MUFASA	
laquidain	Trigo Blando	CAMARGO	
	Trigo Blando	FILON	
	Trigo Blando	FILON	
rbeta	Cebada	MESETA	
ementerio_1	Alholva	Variedad genérica	
ementerio_2	Barbecho		
logal_1	Veza+avena	Jose + Chimene	
logal_2	Colza de invierno	DK EXPRESSION	
ta centro	Cebada	RGT PLANET	

**Buscar Parcela**

Tipo de parcela:  CATASTRO  SIGPAC

Provincia:

Municipio:

Polígono:

Parcela:

Recinto:

Polígono	Parc...	Recinto	Área	Uso
9	34	1	94.490,00	TA
9	34	2	70.416,00	TA
9	34	3	2.315,00	TA
9	34	4	3.891,00	IM
9	34	7	70.241,00	TA
9	34	8	11.908,00	PR
9	34	9	889,00	PA
9	34	10	385,00	TA

Información SIGPAC

Selección de recinto

Al seleccionar el recinto se coloreará en el visor

**Introduzca los datos para guardar la UGC**

Introduzca el nombre:  Nombrar UGC

Campaña:  Selección de Campaña

Explotación de la UGC:  Selección de Explotación

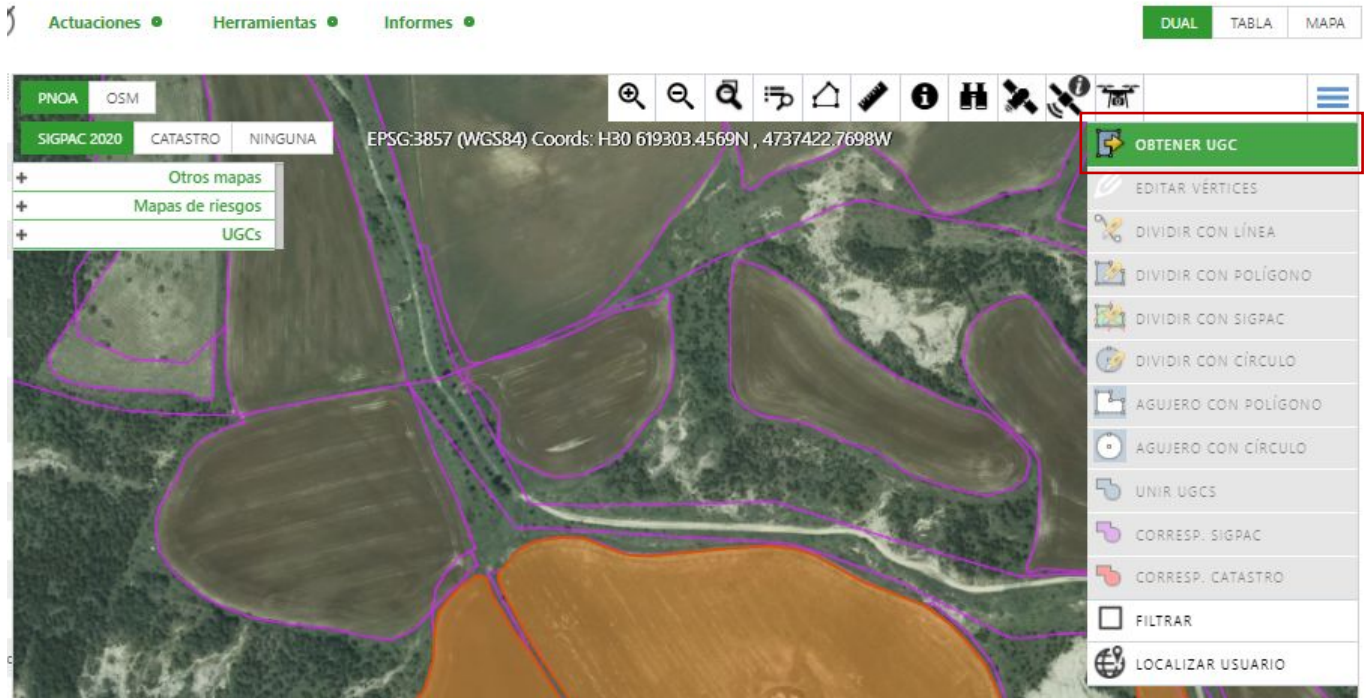
Sistema de riego:  Selección de Sistema de Riego

Programa gestor:  Selección de Programa Gestor

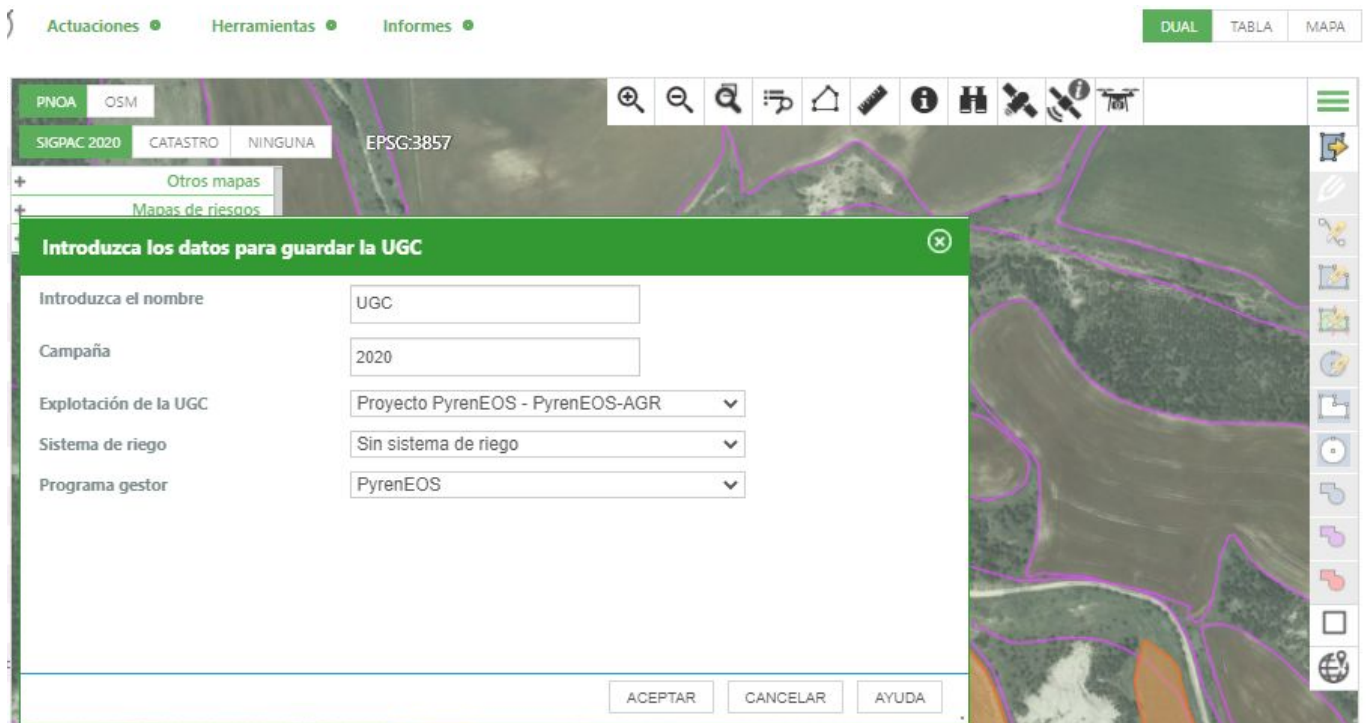


## 2 Introducir UGCs

### 2.2 A través del visor



Tras clicar en un recinto en el visor aparecerá el cuadro de diálogo como en el caso de obtener UGC por referencia SIGPAC



### 3 Modificación UGCs

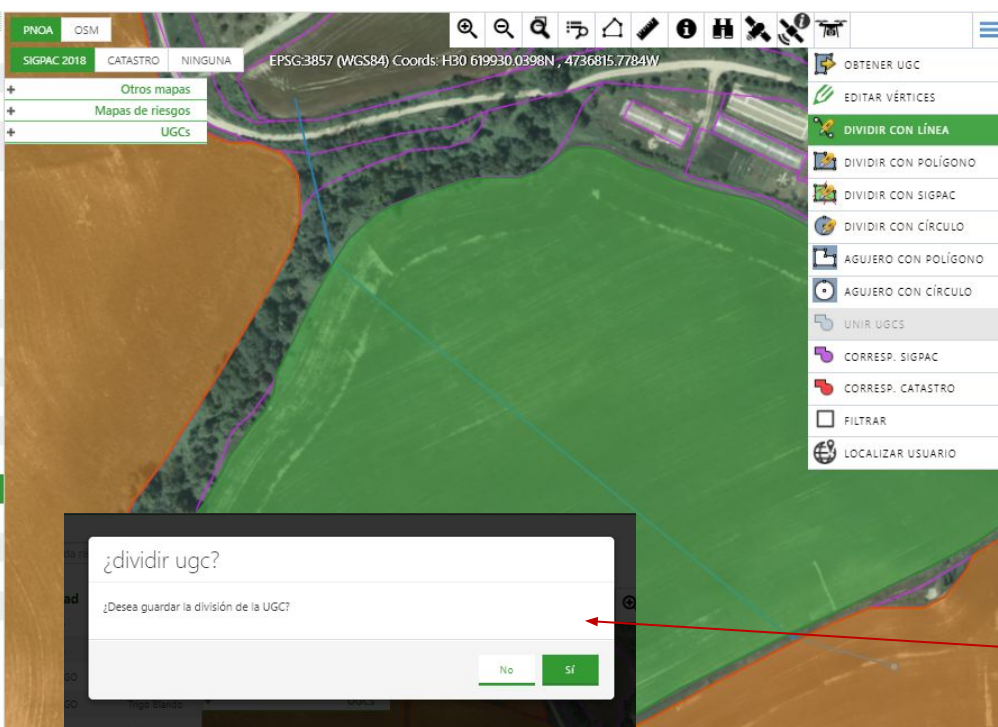
#### 3.1 Dividir UGCs

Deben determinarse las diferentes zonas de los cultivos antes de introducirlos en las parcelas. Para ello, tras seleccionar la parcela, en el menú puede **dividir con línea** (recomendado), **dividir con polígono** y **dividir con círculo**.

También puede **dividir con SIGPAC** una vez tenga varias UGCs unidas.



Selecciona Dividir con línea



1º. Clica fuera de la parcela.

2º. Clica en el punto donde inicia la división.

3º. Clica en el otro extremo de la división.


4º. Doble click en cualquier punto fuera de la parcela.

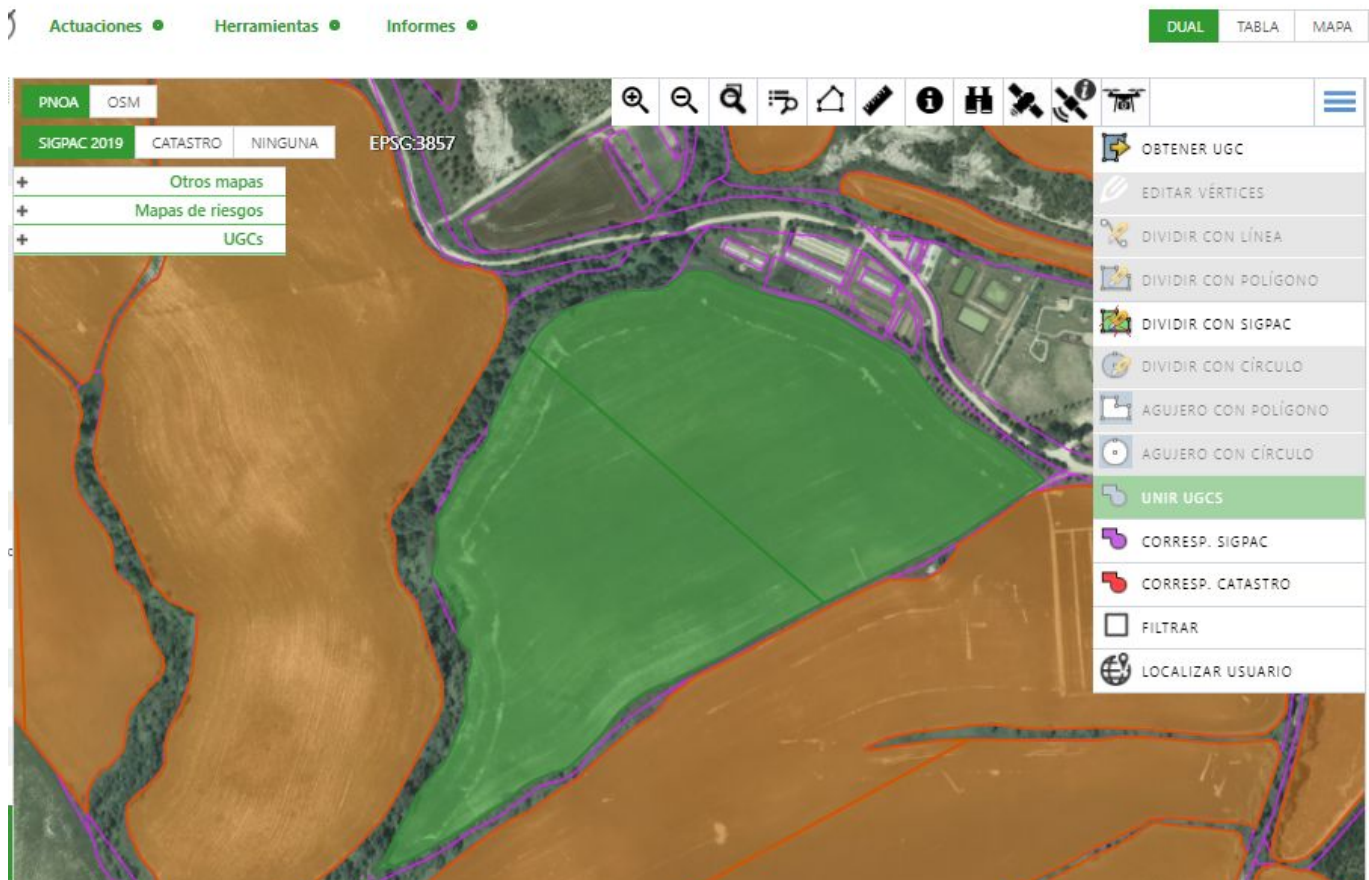
Aparecerá un recuadro para guardar o no la división.



### 3 Modificación UGCs

#### 3.2 Unir UGCs

Si por el contrario desea unir varias parcelas, o una vez haya realizado una división volver a unificarlas, tras seleccionar las UGCs, en el menú  puede **unir UGCs**.



Una vez completados estos pasos, puede proceder a introducir actuaciones en las parcelas (UGC), en **Actuaciones, Cultivos en Campaña**.

