

Programa Ambiental Zonas regables canal de Montijo y canal de Lobón (Extremadura) Gestión sostenible en Zonas Vulnerables a la contaminación por Nitratos

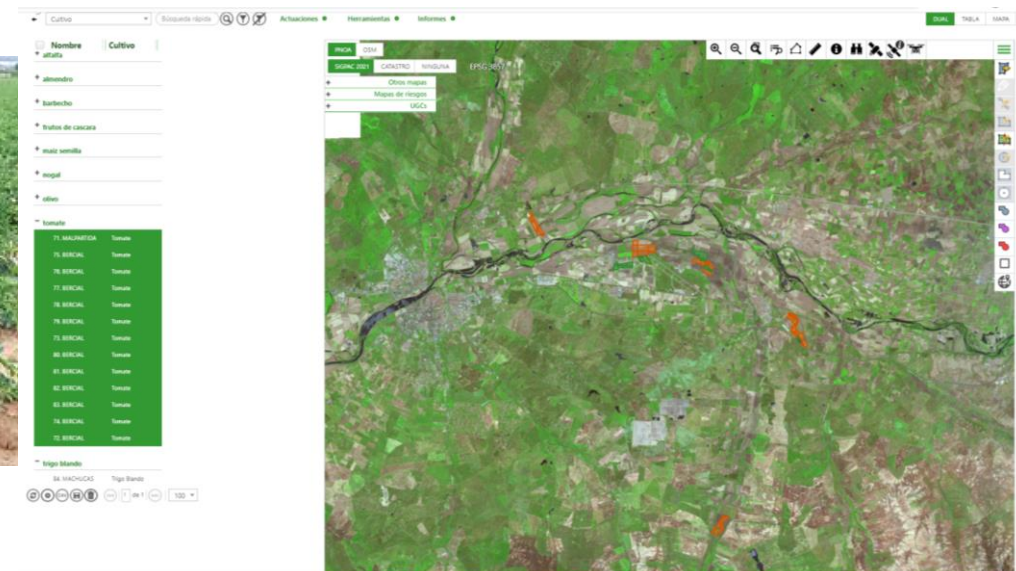
GESTIÓN COLECTIVA DE CULTIVOS
AL SERVICIO DE PROGRAMAS AMBIENTALES RELACIONADOS CON EL USO Y CALIDAD DEL AGUA

COLLECTIVE MANAGEMENT OF CROPS
AT THE SERVICE OF ENVIRONMENTAL PROGRAMS RELATED TO THE USE AND QUALITY OF WATER

AGROGESTOR

[LIFE 16 ENV/ES/287]

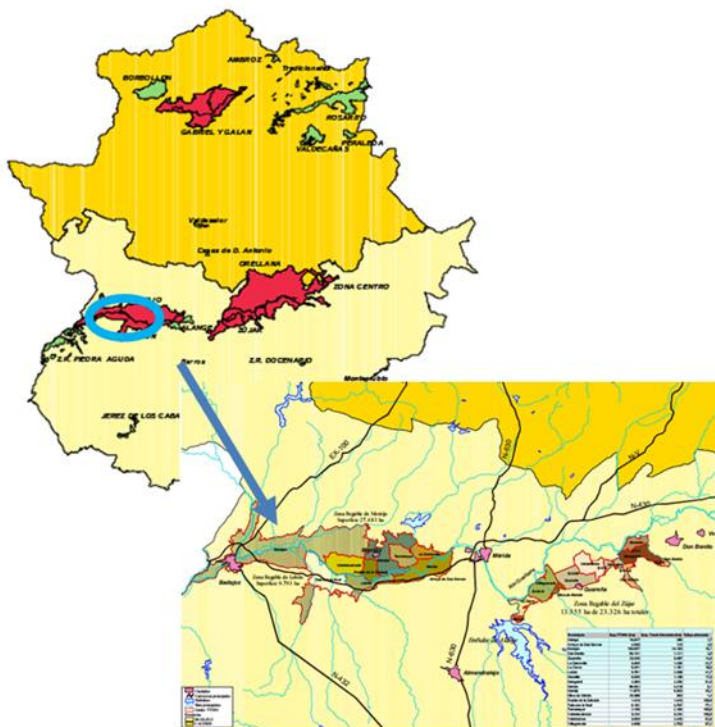
Con la contribución del instrumento financiero LIFE de la Comunidad Europea / With the contribution of the European Community financial instrument LIFE





¿DÓNDE?

Zona vulnerable. Canal de Montijo y Canal de Lóbón (Vegas Bajas del Guadiana, Badajoz).



¿QUIÉN?

- COOPERATIVA PRADILLO
- CENTRO TECNOLÓGICO NACIONAL AGROALIMENTARIO (CTAEX)

Total área cooperativa aprox. 1.000 ha. (873 ha de regadío).

Cultivos seleccionados:

- Tomate con destino a industria (cultivo más representativo).
- Maíz.

Parcela piloto Ctaex: tomate con destino a industria, 1,79 ha. Parcela monitorizada.

¿CÓMO?

INDICADORES AMBIENTALES Y ECONÓMICOS



- Consumo nitrógeno.
- Consumo de agua. (No instrumentos de medida en explotaciones).
- Margen Bruto, Rendimiento.
- Nitratos en lixiviados.

Itinerarios de estrategia + simulación de indicadores campaña 2020



Acciones llevadas a cabo en el Piloto:

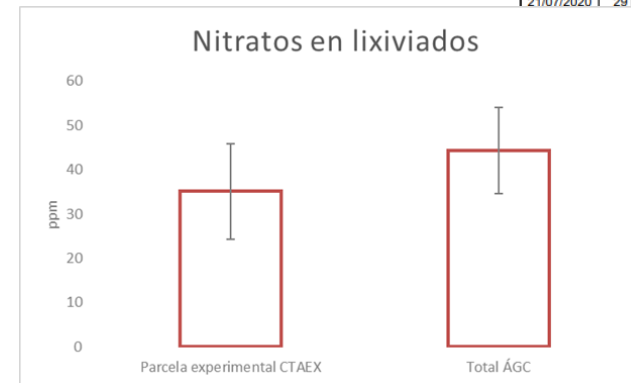
- ❑ Selección de cultivos y parcelas.
- ❑ Formación a personal propio y personal técnico de la cooperativa.
- ❑ Digitalización de la información de las actuaciones en parcelas en la campaña 2020 para cultivo de tomate y maíz (498 ha de regadío).
- ❑ Establecimiento cultivo de tomate con destino a industria en parcela piloto monitorizada en finca experimental.
- ❑ Seguimiento parcela piloto humedad suelo, fertilización, análisis de lixiviados, productividad.
- ❑ Selección parcelas del Área de Gestión Colectiva para seguimiento en tomate con destino a industria y maíz. Consumos de agua, análisis de lixiviados, consumos de nitrógeno y productividad. HAD Riego y análisis de ajuste de Kc.
- ❑ Comparativa indicadores del total del Área Colectiva seleccionada con indicadores de la parcela piloto monitorizada en la finca experimental.
- ❑ Diseño de itinerarios en función de indicadores obtenidos y resultados de HAD riego.
- ❑ Análisis del potencial de la herramienta para el caso de uso definido para la replicación en Extremadura.



Lecciones aprendidas:

- ❑ Necesidad de concienciar sobre el uso de herramientas de ayuda a la toma de decisión y digitalización del sector.
- ❑ Sensibilización sobre el uso de agua y fertilización.
- ❑ Necesidad de ajuste de herramientas HAD riego y fertilización.
- ❑ Adaptación de herramientas digitales a modelos exigidos por las autoridades competentes.
- ❑ Mayor control del uso de insumos en parcelas.
- ❑ Mayor acompañamiento a productores.
- ❑ Mejorar la gestión de áreas colectivas con:
 - ❑ Mayor acompañamiento a productores.
 - ❑ Necesidad de instalación de instrumentos de medida para consumos de agua.
 - ❑ Minimizar las dificultades para digitalización de operaciones diarias en campaña.
 - ❑ Agricultura de precisión como herramienta necesaria.

Fecha	Jp	Etap	ET0	Kcb	h	Ke	Kc	ETc	Prec. efec.	Riego neces.	DP	Riego Efec.	t	ETc Acc.	Prec. efec. Acc.	Riego Acc.
15/07/2020	23	Mediados	6,6	1,02	0,55	0,00	1,02	6,7		10,8	0,0		2h 49m	0	62	244
16/07/2020	24	Mediados	6,8	1,03	0,55	0,00	1,03	7,0			0,0			7	62	244
17/07/2020	25	Mediados	7,3	1,03	0,55	0,00	1,03	7,6		9,3	0,0		2h 25m	15	62	244
18/07/2020	26	Mediados	7,2	1,04	0,55	0,00	1,04	7,5			0,0			22	62	244
19/07/2020	27	Mediados	8,3	1,05	0,55	0,92	1,97	16,4		10,0	0,0		2h 36m	38	62	244
20/07/2020	28	Mediados	6,4	1,06	0,55	0,00	1,06	6,8		10,2	0,0		2h 38m	45	62	244
21/07/2020	29	Mediados	4,1	1,07	0,55	0,00	1,07	4,4	1,8		0,0			50	64	244
		Mediados	6,7	1,08	0,55	0,00	1,08	7,2	2,0	0,8	0,0		12m	57	66	244
		Mediados	8,0	1,09	0,55	0,00	1,09	8,7			0,0			66	66	244
		Mediados	7,9	1,10	0,55	0,00	1,10	8,7		11,6	0,0		3h 01m	74	66	244
		Final	7,0	1,09	0,55	0,00	1,09	7,7			0,0			0	66	244
		Final	7,0	1,09	0,55	0,00	1,09	7,6		10,2	0,0		2h 39m	8	66	244
		Final	7,2	1,08	0,55	0,00	1,08	7,8			0,0			15	66	244
		Final	6,7	1,08	0,55	0,00	1,08	7,2		10,1	0,0		2h 42m	23	66	244
		Final	6,7	1,07	0,55	0,00	1,07	7,2			0,0			30	66	244





Gracias por su atención.

Jesús Gil Soto.
Responsable de proyectos de I+D.
Área de Agricultura.
Ctaex.
jgilsoto@ctaex.com