

SEMINARIO FINAL PROYECTO LIFE AGROGESTOR

Jueves, 14 de octubre de 2021. Jornada virtual

Programa Ambiental Albacete (Castilla-La Mancha) GESTIÓN COLECTIVA EN CUENCAS EN RIESGO DE SOBREPLOTACIÓN

**GESTIÓN COLECTIVA
DE CULTIVOS**
AL SERVICIO DE PROGRAMAS
AMBIENTALES RELACIONADOS
CON EL USO Y CALIDAD DEL AGUA

**COLLECTIVE
MANAGEMENT OF CROPS**
AT THE SERVICE OF ENVIRONMENTAL
PROGRAMS RELATED TO THE USE AND
QUALITY OF WATER



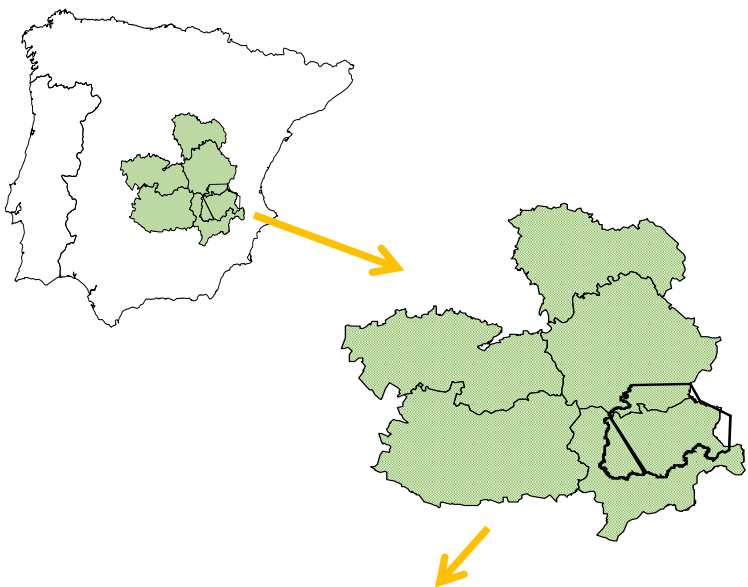
AGROGESTOR

[LIFE 16 ENV/ES/287]

Con la contribución del instrumento financiero LIFE de la Comunidad Europea / With the contribution of the European Community financial instrument LIFE

¿DÓNDE?

≈ 4.000 ha UHG 080.029 (Mancha oriental)



2018	2019	2020
4.442 ha regadío	4.240 ha regadío	3.792 ha regadío 58 secano

¿QUIÉN?

- CR Tesoro de Cadillo
- CR Cruz Bermeja
- CR Hoya del Aljibe
- CR La Molineta



¿CÓMO?

INDICADORES AMBIENTALES Y ECONÓMICOS



Consumos de agua y Huellas Hídricas, Fertilizantes (N, P, K), Margen Bruto, Rendimiento, Huella de carbono...

Evaluación EB 2018 – 2019 (Indicadores)

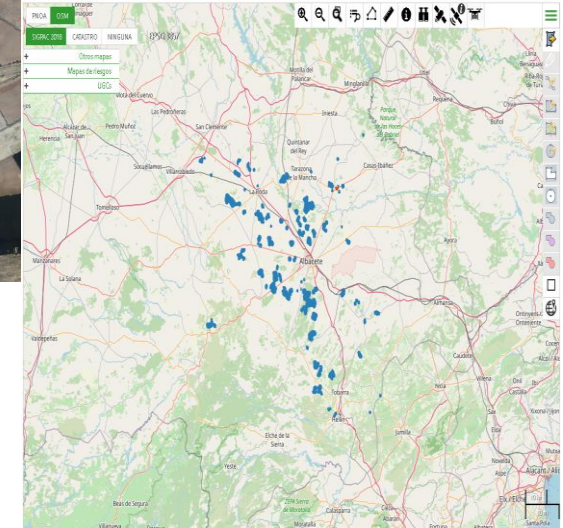
Selección IT Estrategia (Objetivos)

Simulación (IT + Superficies 2020)

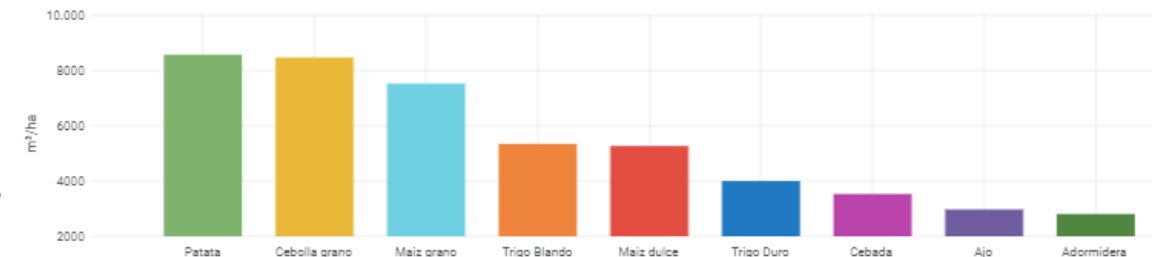


Acciones llevadas a cabo en el Piloto:

- ❑ Seguimiento de todas las actuaciones de los cultivos de las todas las CR seleccionadas durante 3 campañas.
- ❑ Seguimiento de agua (todos) y nitrógeno (algunos) en cultivos intensivos.
- ❑ Monitorización parcela piloto riego de patata con las HAD riego y Series Temporales.
- ❑ Estimación y recomendación de necesidades hídricas de cultivos mediante el uso de la plataforma Agroasesor.
- ❑ Formación y asesoramiento en el uso de las plataformas a Técnicos y agricultores.
- ❑ 31 Acciones en el Piloto: 9 Gobernanza + 16 Formación + 6 Difusión-Sensibilización.
- ❑ Selección de IT de Estrategia del EB (escenario base 2018/2019)
- ❑ Simulación 2020 con IT de Estrategia (y comparación con datos reales).



Consumo agua por cultivo (m³/ha)





Lecciones aprendidas:

- ❑ Reservas generalizadas a la adopción digital y el uso de herramientas de ayuda a la toma de decisiones. (OPORTUNIDAD)
- ❑ La integración digital y tecnificación de las explotaciones es una función de proximidad entre los técnicos y/o pioneros y los agricultores.
- ❑ Pedagogía de las acciones demostrativas y visibilización de casos de USO.
- ❑ Necesidad de formación y sensibilización continua, cercana y asequible a técnicos y agricultores. Formación de “asesores digitales”.
- ❑ La gestión colectiva mediante manuales de gobernanza en el ámbito de las comunidades de regantes es una herramienta con gran potencial a la hora de facilitar la toma de decisiones en el manejo de las explotaciones y reparto de recursos como el agua a medio plazo.
- ❑ Propuestas (recetas) adecuadas a cada perfil de agricultor en función de sus posibilidades, favorece la consecución de objetivos comunes para AGCs.

